

COMUNE DI SAVIGNO

Provincia di Bologna

SERVIZIO STATISTICA



➔ [Statistiche demografiche](#)

➔ [Statistiche economiche e sociali:](#)

- [5° Censimento Generale dell'Agricoltura. Anno 2000](#)
- [8° Censimento Generale dell'Industria e dei Servizi. Anno 2001](#)

Link a siti statistici istituzionali

[Sistan - Sistema statistico nazionale](#)

[Sito ufficiale dell'Istat](#)

[Cisis - Centro interregionale per il sistema Informativo e il Sistema Statistico](#)

[I dati dei Censimenti on line dell'industria e dei servizi](#)

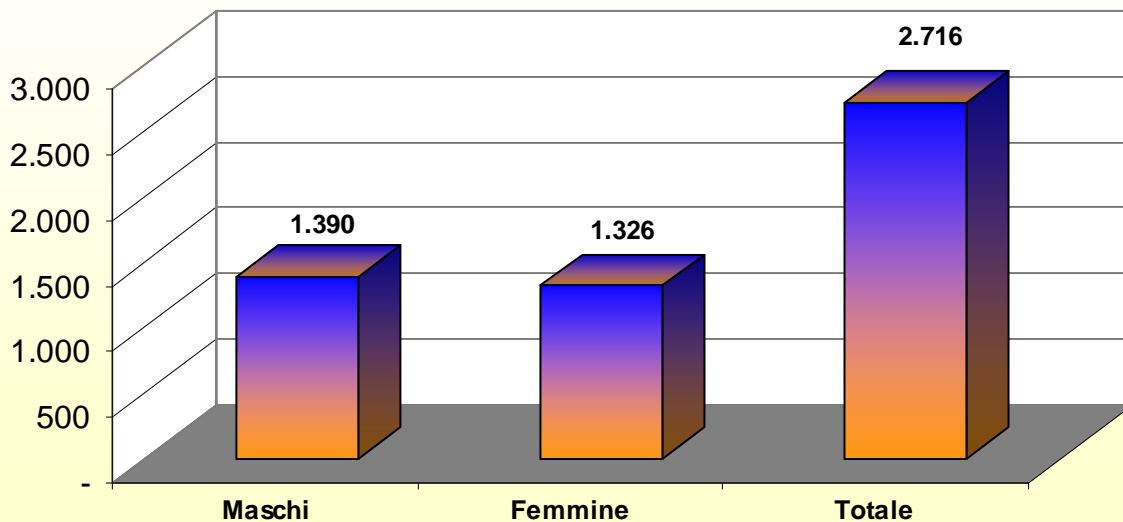
[Eurostat - Ufficio statistico dell'Unione Europea](#)

[Regione Emilia-Romagna - La regione in cifre](#)

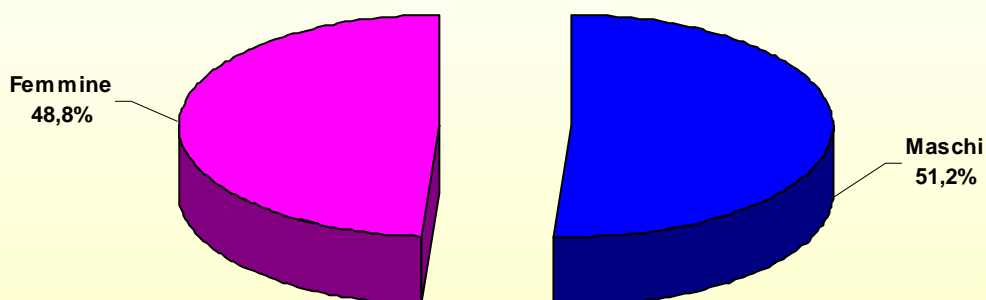
[I numeri di Bologna - Sito del Comune di Bologna](#)

Statistiche demografiche

Popolazione residente nel Comune di Savigno al 31/12/2006



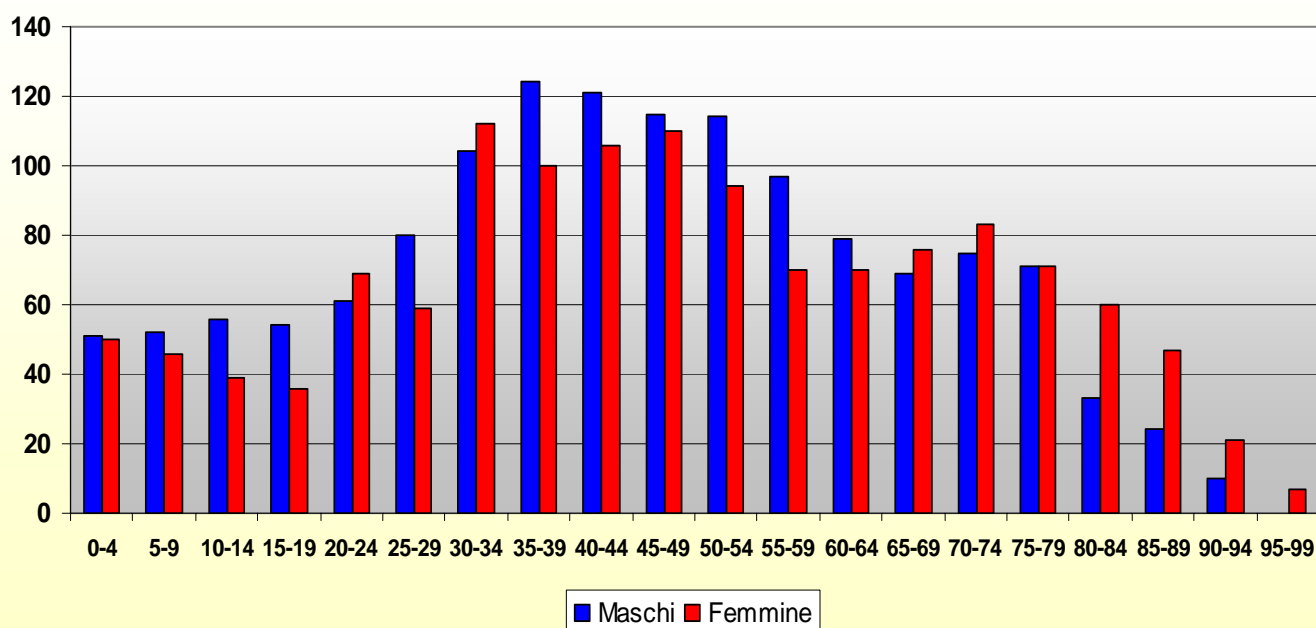
Popolazione residente nel Comune di Savigno al 31/12/2006
(composizione percentuale)



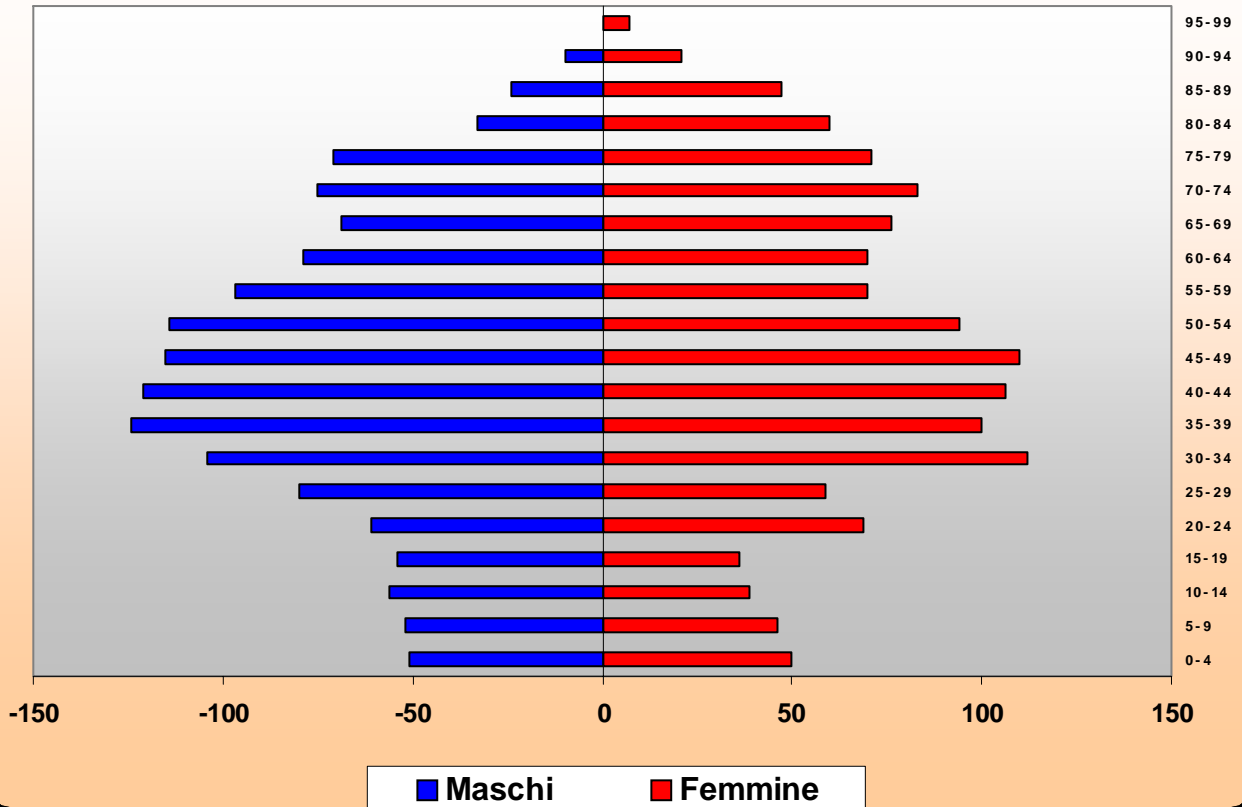
Popolazione per sesso e classi di età, residente nel Comune di Savigno, al 31/12/2006

Classi di età	Maschi	Femmine	Totale
0-4	51	50	101
5-9	52	46	98
10-14	56	39	95
15-19	54	36	90
20-24	61	69	130
25-29	80	59	139
30-34	104	112	216
35-39	124	100	224
40-44	121	106	227
45-49	115	110	225
50-54	114	94	208
55-59	97	70	167
60-64	79	70	149
65-69	69	76	145
70-74	75	83	158
75-79	71	71	142
80-84	33	60	93
85-89	24	47	71
90-94	10	21	31
95-99	0	7	7
Totale	1.390	1.326	2.716

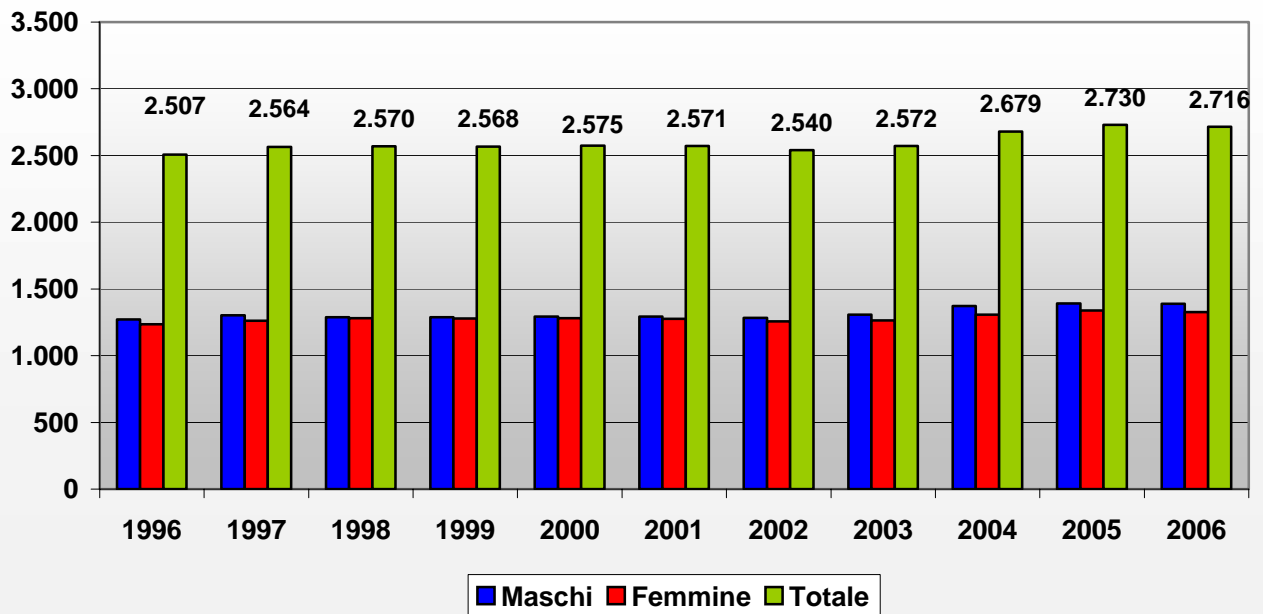
Popolazione per sesso e classi di età, residente nel Comune di Savigno al 31/12/2006



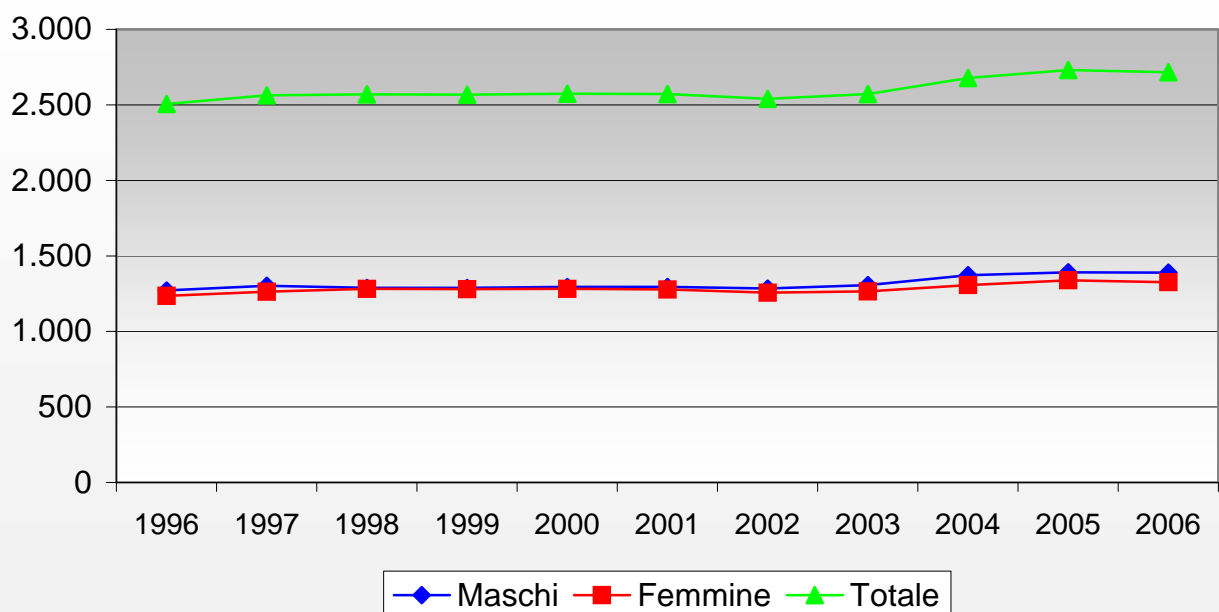
La piramide delle età. Anno 2006



Popolazione residente nel Comune di Savigno dal 1996 al 2006



Popolazione residente nel Comune di Savigno dal 1996 al 2006



LE FAMIGLIE

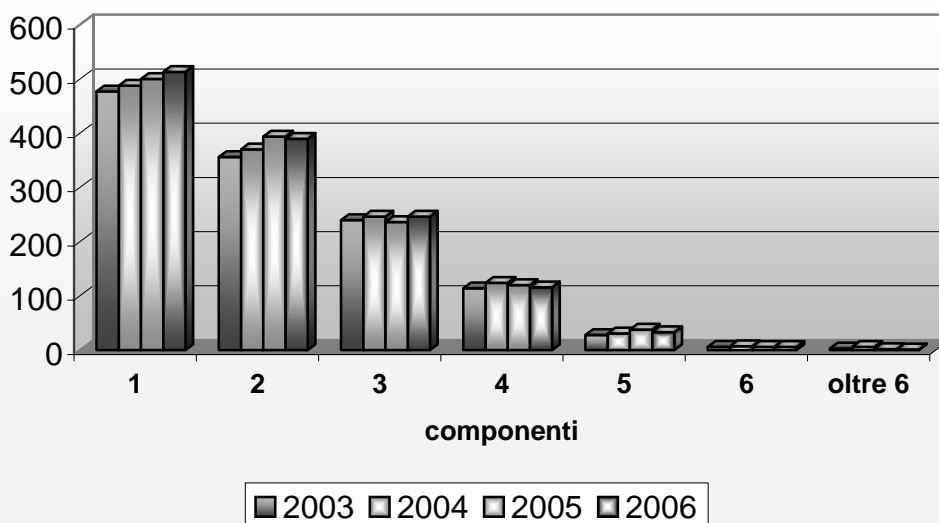
Famiglie per numero di componenti, residenti nel Comune di Savigno dal 2003 al 2006

Componenti	2003	2004	2005	2006
1	477	488	500	513
2	356	370	394	390
3	240	246	236	246
4	114	124	120	116
5	28	31	38	33
6	6	7	6	6
oltre 6	3	6	2	1
Totale	1.224	1.272	1.296	1.305

**Famiglie per numero di componenti, residenti nel Comune di Savigno dal 2003 al 2006
(composizione percentuale)**

Componenti	2003	2004	2005	2006
1	39,0	38,4	38,6	39,3
2	29,1	29,1	30,4	29,9
3	19,6	19,3	18,2	18,9
4	9,3	9,7	9,3	8,9
5	2,3	2,4	2,9	2,5
6	0,5	0,6	0,5	0,5
oltre 6	0,2	0,5	0,2	0,1
Totale	100	100	100	100

Famiglie per numero di componenti residenti nel Comune di Savigno dal 2003 al 2006

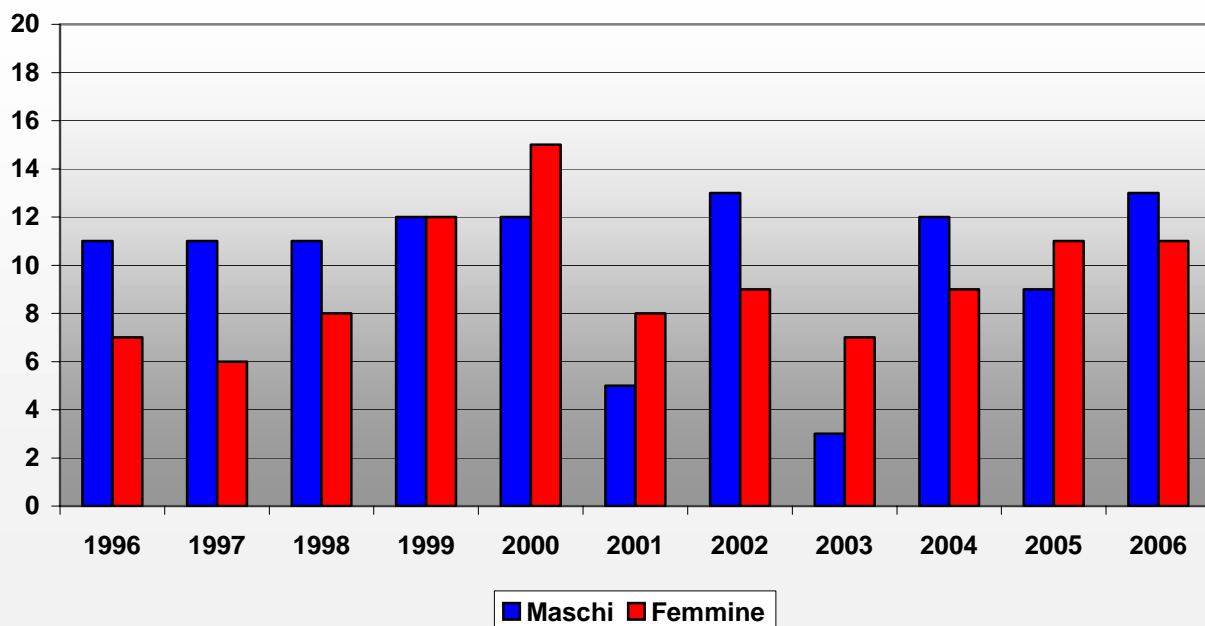


MOVIMENTO ANAGRAFICO

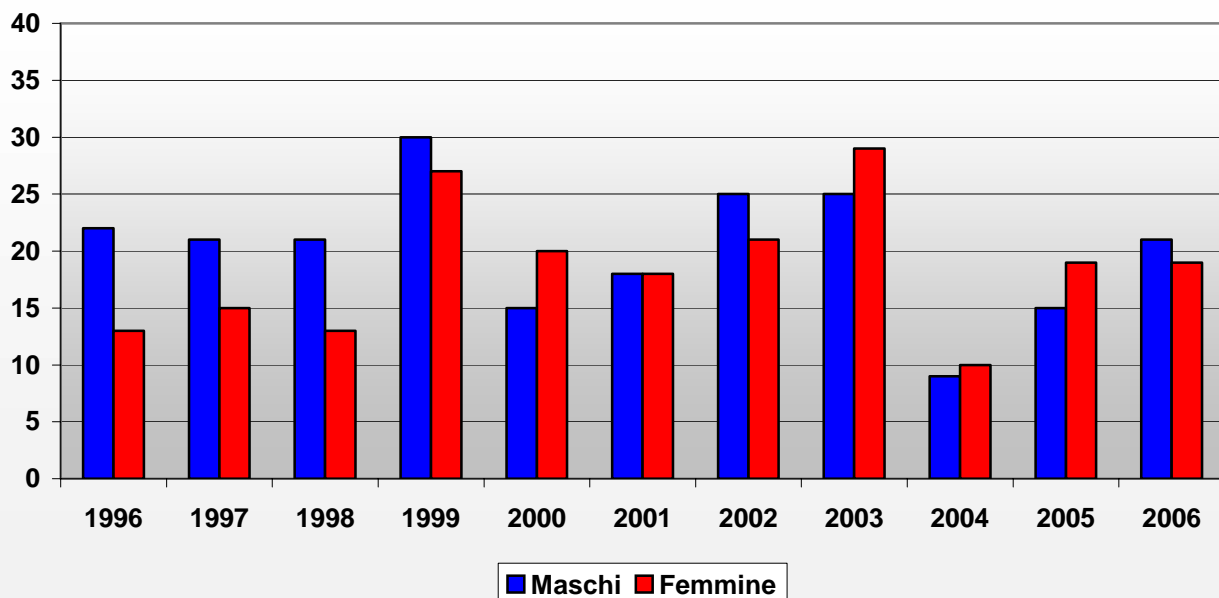
Numero di nati e morti nel Comune di Savigno dal 1996 al 2006

Anno	Nati			Morti		
	Maschi	Femmine	Totale	Maschi	Femmine	Totale
1996	11	7	18	22	13	35
1997	11	6	17	21	15	36
1998	11	8	19	21	13	34
1999	12	12	24	30	27	57
2000	12	15	27	15	20	35
2001	5	8	13	18	18	36
2002	13	9	22	25	21	46
2003	3	7	10	25	29	54
2004	12	9	21	9	10	19
2005	9	11	20	15	19	34
2006	13	11	24	21	19	40

Numero di nati nel Comune di Savigno. Anni 1996/2006



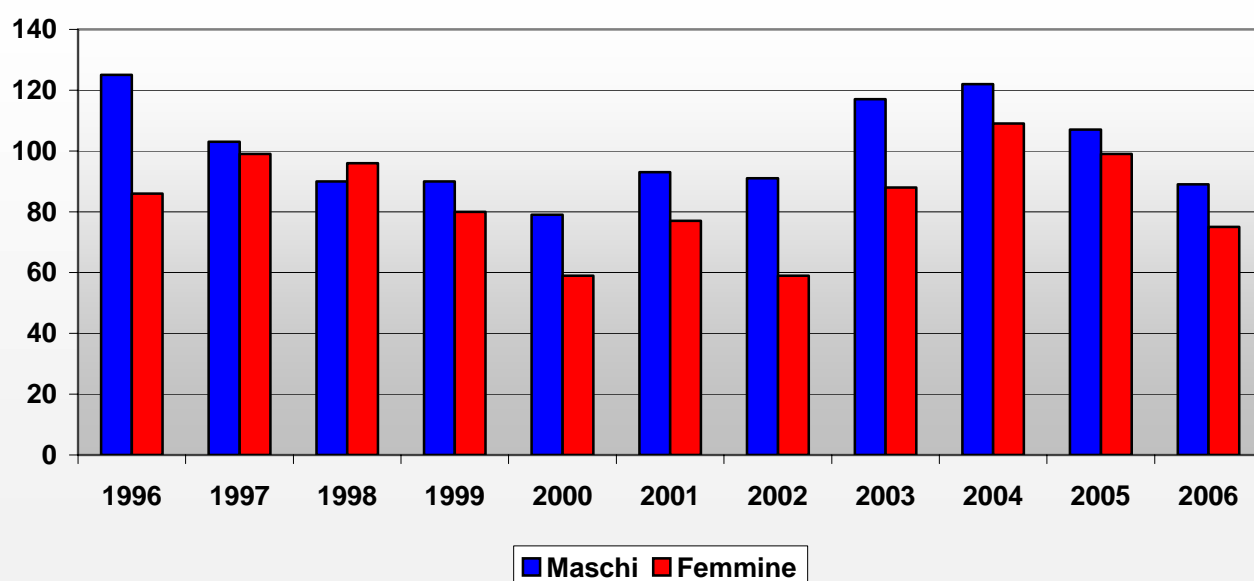
Numero di morti nel Comune di Savigno. Anni 1996/2006



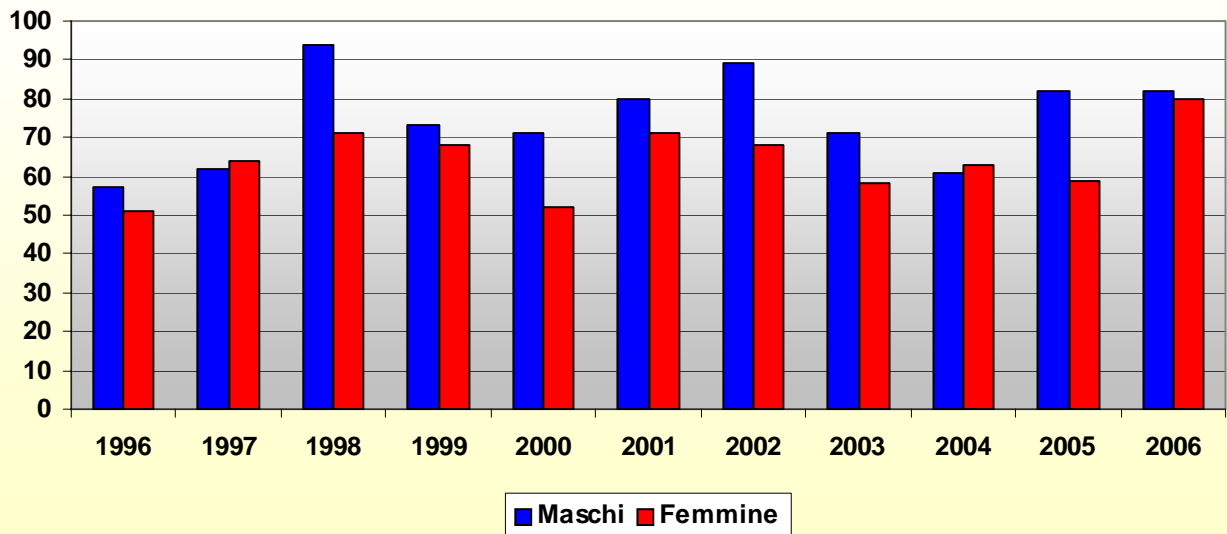
Numero di immigrati ed emigrati nel Comune di Savigno dal 1996 al 2006

Anno	Immigrati			Emigrati		
	Maschi	Femmine	Totale	Maschi	Femmine	Totale
1996	125	86	211	57	51	108
1997	103	99	202	62	64	126
1998	90	96	186	94	71	165
1999	90	80	170	73	68	141
2000	79	59	138	71	52	123
2001	93	77	170	80	71	151
2002	91	59	150	89	68	157
2003	117	88	205	71	58	129
2004	122	109	231	61	63	124
2005	107	99	206	82	59	141
2006	89	75	164	82	80	162

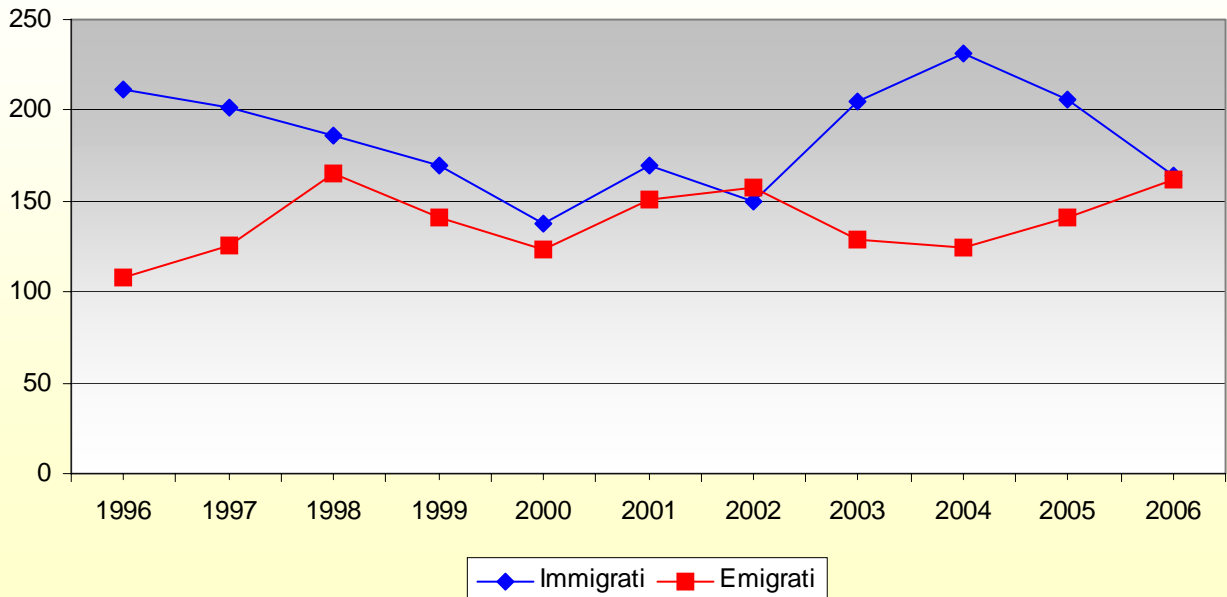
Numero di immigrati nel Comune di Savigno dal 1996 al 2006



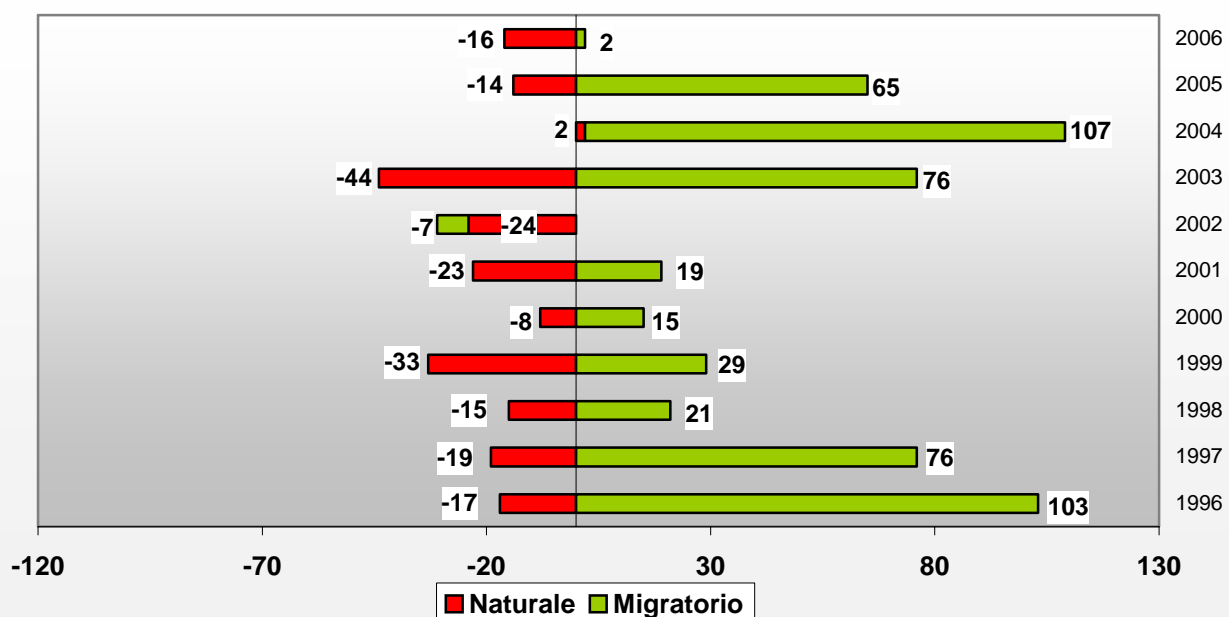
Numero di emigrati nel Comune di Savigno dal 1996 al 2006



Emigrazione - Immigrazione nel Comune di Savigno dal 1996 al 2006



Saldo naturale e saldo migratorio. Anni 1996- 2006

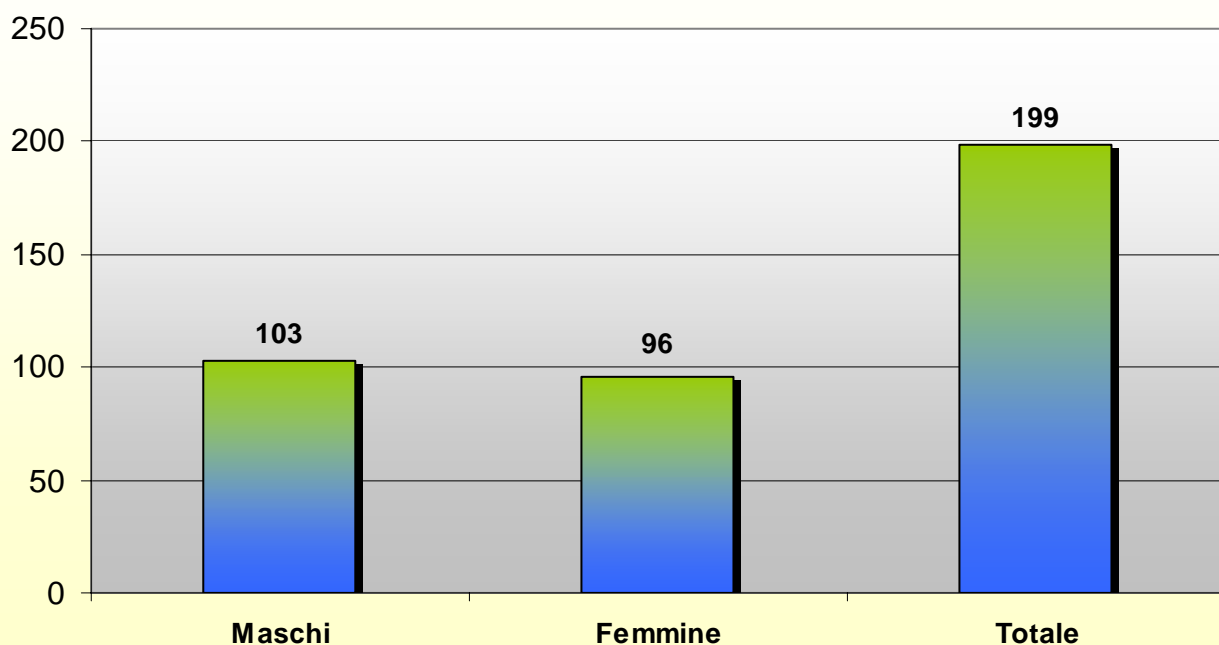


INDICATORI DEMOGRAFICI

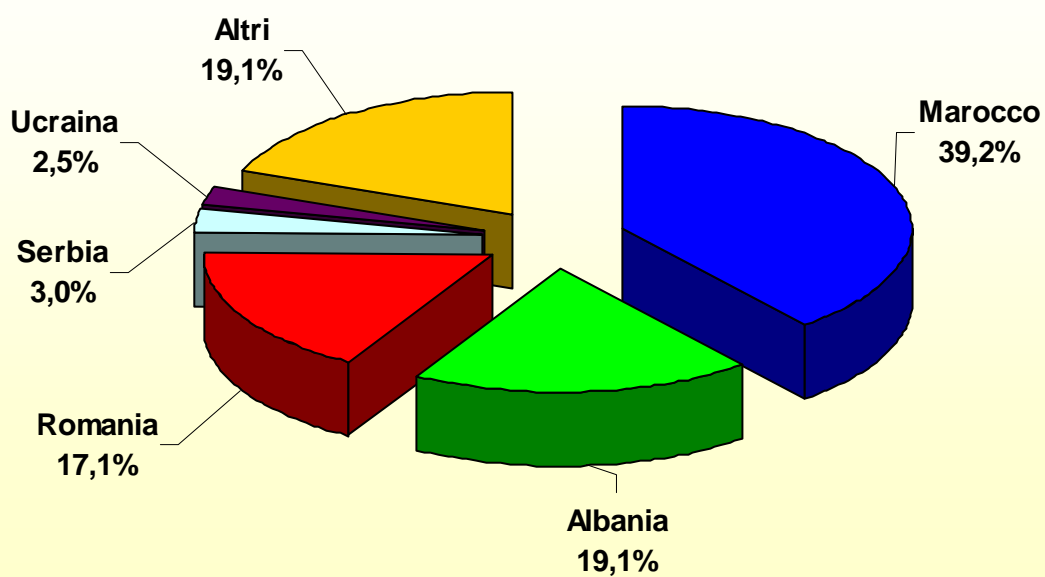
	2003	2004	2005	2006
Indice di vecchiaia	225,8	205,7	214,38	220,06
Indice di dipendenza	54,6	54,1	52,5	53,01
Indice di dipendenza giovanile	16,7	17,7	16,7	16,6
Indice di dipendenza degli anziani	37,8	36,4	35,8	36,4
Rapporto di mascolinità	103,5	105,2	103,8	104,8
Tasso di natalità	3,9	7,9	7,3	8,8
Tasso di mortalità	21,1	7,1	12,4	14,7
Età media	46,1	45,6	45,9	46,3
Tasso generico di fecondità	17,95	34,8	33,0	40,5
Numero medio di componenti per famiglia	2,1	2,1	2,1	2,1
Percentuale di popolazione residente di 85 anni e più	3,3%	3,2%	3,4%	4,0%
Percentuale di popolazione residente con minore o uguale a 5 anni	4,3%	4,9%	4,7%	4,3%
Percentuale di popolazione residente di 75 anni e più	12,2%	12,2%	12,4%	12,7%
Percentuale di donne tra la popolazione di 85 anni e più	2,2%	2,2%	2,3%	2,7%
Percentuale di donne tra la popolazione di 75 anni e più	7,5%	7,5%	7,5%	7,6%

LA POPOLAZIONE STRANIERA

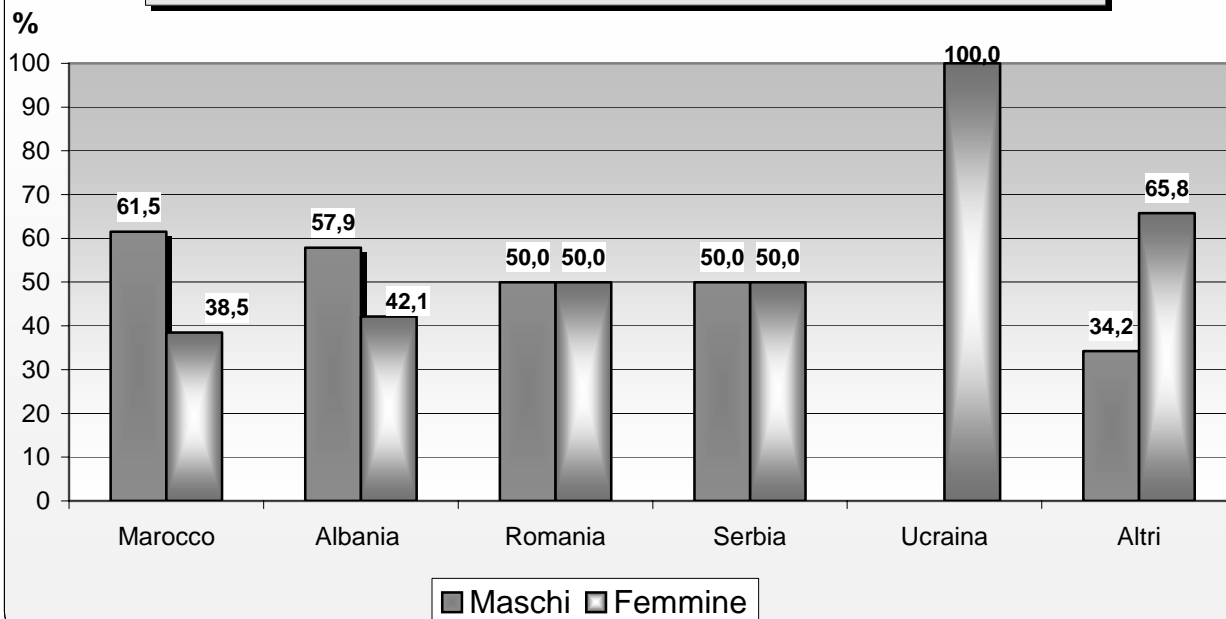
Popolazione straniera residente nel Comune di Savigno al 31/12/2006



Popolazione straniera residente nel Comune di Savigno per cittadinanza, al 31/12/2006



Popolazione straniera suddivisa per sesso e cittadinanza, residente nel Comune di Savigno, al 31/12/2006



Statistiche Economiche e Sociali

5° CENSIMENTO GENERALE DELL'AGRICOLTURA 2000 COMUNE DI SAVIGNO

Numero di aziende, superficie totale ed agricola utilizzata (SAU), variazione percentuale rispetto al 2000 nel comune di Savigno ai censimenti 1982, 1990 e 2000 - Superficie in ettari

	Censimento 1982	Censimento 1990	Censimento 2000	Var. % 2000-1990
Numero Aziende	455	430	425	-1,16
Superficie totale	4.371,58	4319,21	4161,59	-3,65
SAU	2.768,88	2.779,43	2.461,62	-11,43

Fonte: ISTAT - Regione Emilia Romagna

Numero di aziende, superficie totale ed agricola utilizzata (SAU), variazione percentuale rispetto al 2000 nel comune di Savigno ai censimenti 1982, 1990 e 2000 - Superficie in ettari

	Censimento 1982	Censimento 1990	Censimento 2000	Var. % 2000-1990
Numero Aziende	455	430	425	-1,16
Superficie totale	4.371,58	4319,21	4161,59	-3,65
SAU	2.768,88	2.779,43	2.461,62	-11,43

Fonte: ISTAT - Regione Emilia Romagna

Aziende con seminativi per principali coltivazioni nel comune di Savigno. 5° Censimento generale dell'agricoltura 2000 - Superficie in ettari

CEREBALI	Aziende	80
	Superficie	220,23
COLTIVAZIONI ORTIVE	Aziende	16
	Superficie	3,67
COLTIVAZIONI FORAGGERE	Aziende	224
	Superficie	1204,1

Fonte: ISTAT - Regione Emilia Romagna

Aziende con allevamenti per principali categorie di animali allevati a Savigno. 5° Censimento generale dell'agricoltura 2000

Allevamenti di avicoli	Aziende	113
	Capi	2179
Allevamenti di bovini	Aziende	54
	Capi	1179
Allevamenti di conigli	Aziende	96
	Capi	752
Allevamenti di suini	Aziende	10
	Capi	27

Fonte: ISTAT - Regione Emilia Romagna

Aziende e superficie agricola utilizzata per classe di SAU a Savigno. 5° Censimento generale dell'agricoltura 2000 - Superficie in ettari

CLASSI DI SUPERFICIE AGRICOLA UTILIZZATA	Fino a 0,99	Aziende	64
		Superficie	33,02
	1,00 - 1,99	Aziende	63
		Superficie	88,36
	2,00 - 4,99	Aziende	122
		Superficie	402,91
	5,00 - 9,99	Aziende	98
		Superficie	666,36
	10,00 - 19,99	Aziende	46
		Superficie	609,80
	20,00 - 49,99	Aziende	16
		Superficie	493,64
	50 - 99,99	Aziende	1
		Superficie	56
	100 e oltre	Aziende	1
		Superficie	111,53

Fonte: ISTAT - Regione Emilia Romagna

8° CENSIMENTO GENERALE DELL'INDUSTRIA E DEI SERVIZI

8° CENSIMENTO GENERALE DELL'INDUSTRIA E DEI SERVIZI 2001 COMUNE DI SAVIGNO

Imprese e istituzioni censite nel 2001

Comune	Imprese	Istituzioni	Totale
Savigno	193	11	204

Fonte: ISTAT

Imprese censite nel 2001 per settore e var % rispetto al 1991

Settore	Imprese 2001	% impr. 2001	Imprese 1991	Var % 91/2001
Industria	68	35,2	56	21,4
Commercio	51	26,4	57	-10,5
Altri servizi	74	38,3	66	12,1
Totale	193	100	179	7,8

Fonte: ISTAT

Numero di addetti per settore. Anno 2001

Settore	Dipendenti	Indipendenti	Totale	% addetti
Industria	69	96	165	44,0
Commercio	8	69	77	20,5
Altri servizi	40	93	133	35,5
Totale	117	258	375	100

Fonte: ISTAT

Numero di addetti per settore (valori percentuali). Anno 2001

Settore	Dipendenti	Indipendenti	Totale
Industria	41,8	58,2	100
Commercio	10,4	89,6	100
Altri servizi	30,1	69,9	100
Totale	31,2	68,8	100

Fonte: ISTAT

Numero di addetti per settore 1991 - 2001

Settore	Addetti 2001	Addetti 1991	Var % 91/2001
Industria	165	189	-12,70
Commercio	77	92	-16,30
Altri servizi	133	144	-7,64
Totale	375	425	-11,76

Fonte: ISTAT

Numero di addetti per settore e sesso 1991 - 2001

Settore	Maschi		Femmine	
	Addetti 2001	Addetti 1991	Addetti 2001	Addetti 1991
Industria	126	135	39	54
Commercio	46	52	31	40
Altri servizi	77	78	56	66
Totale	249	265	126	160

Fonte: ISTAT

Variazione percentuale degli addetti per settore e sesso, 1991/2001

Settore	Maschi	Femmine
	Var % 91/2001	Var % 91/2001
Industria	-6,7	-27,8
Commercio	-11,5	-22,5
Altri servizi	-1,3	-15,2
Totale	-6,0	-21,3

Fonte: ISTAT